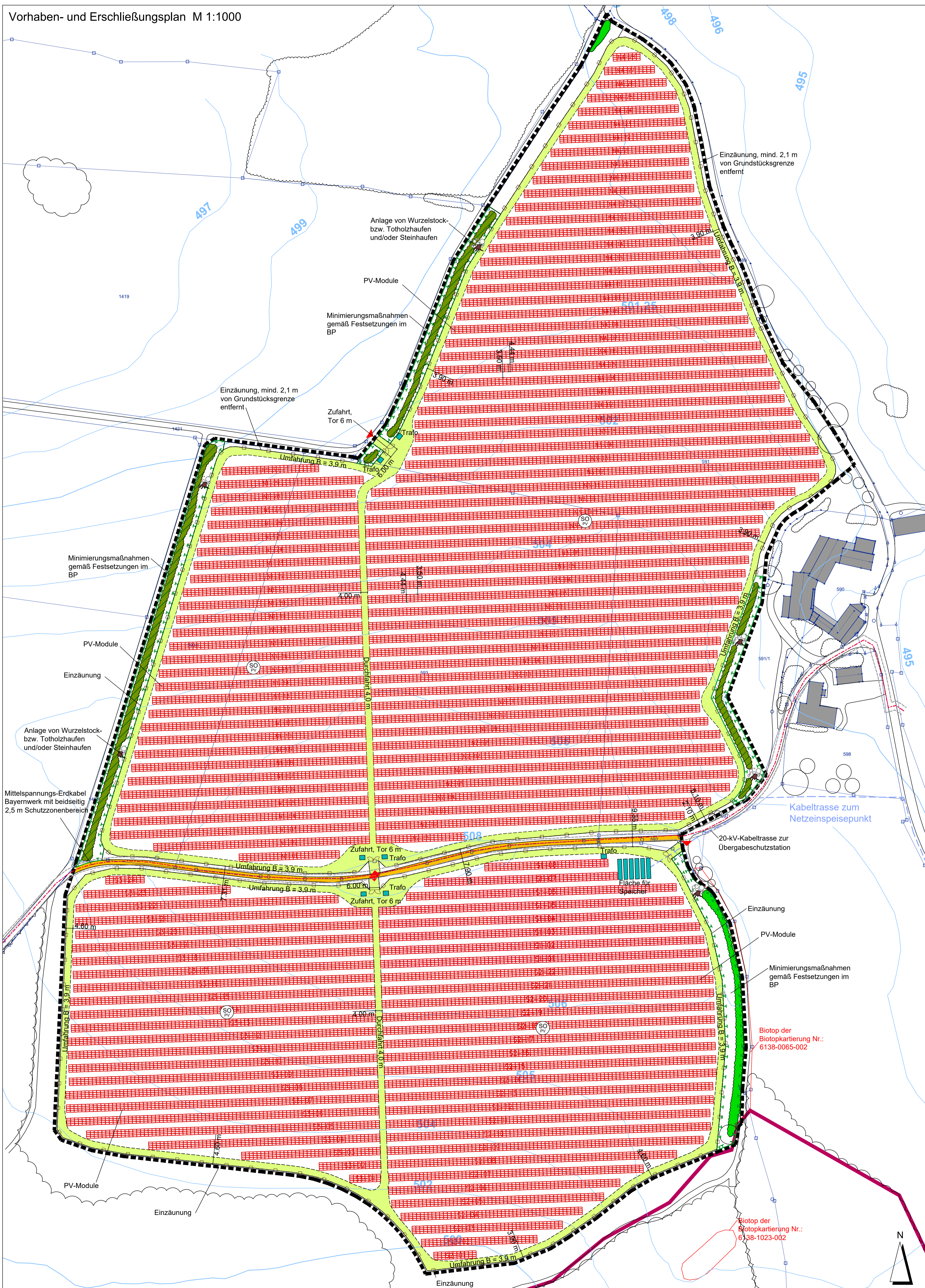
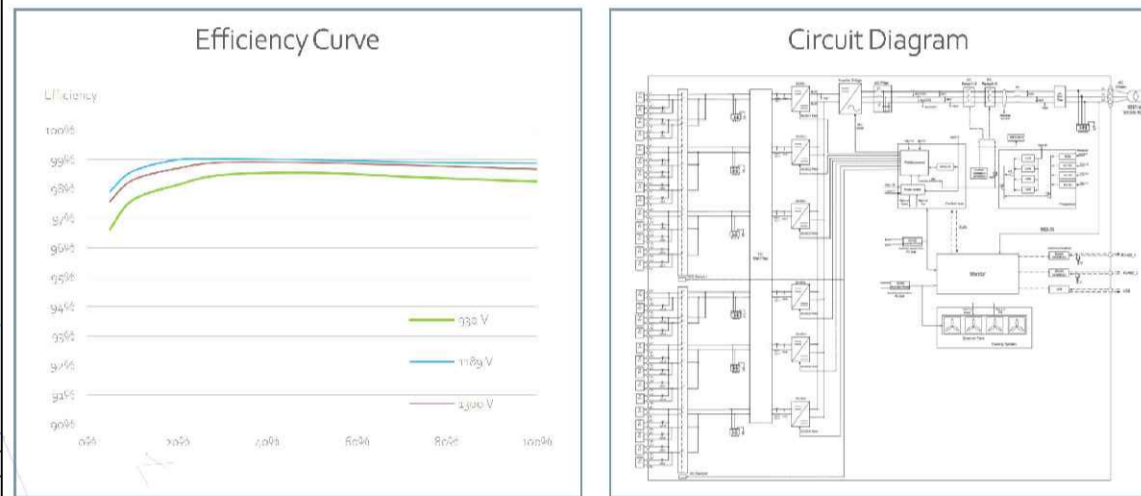


Vorhaben- und Erschließungsplan M 1:1000



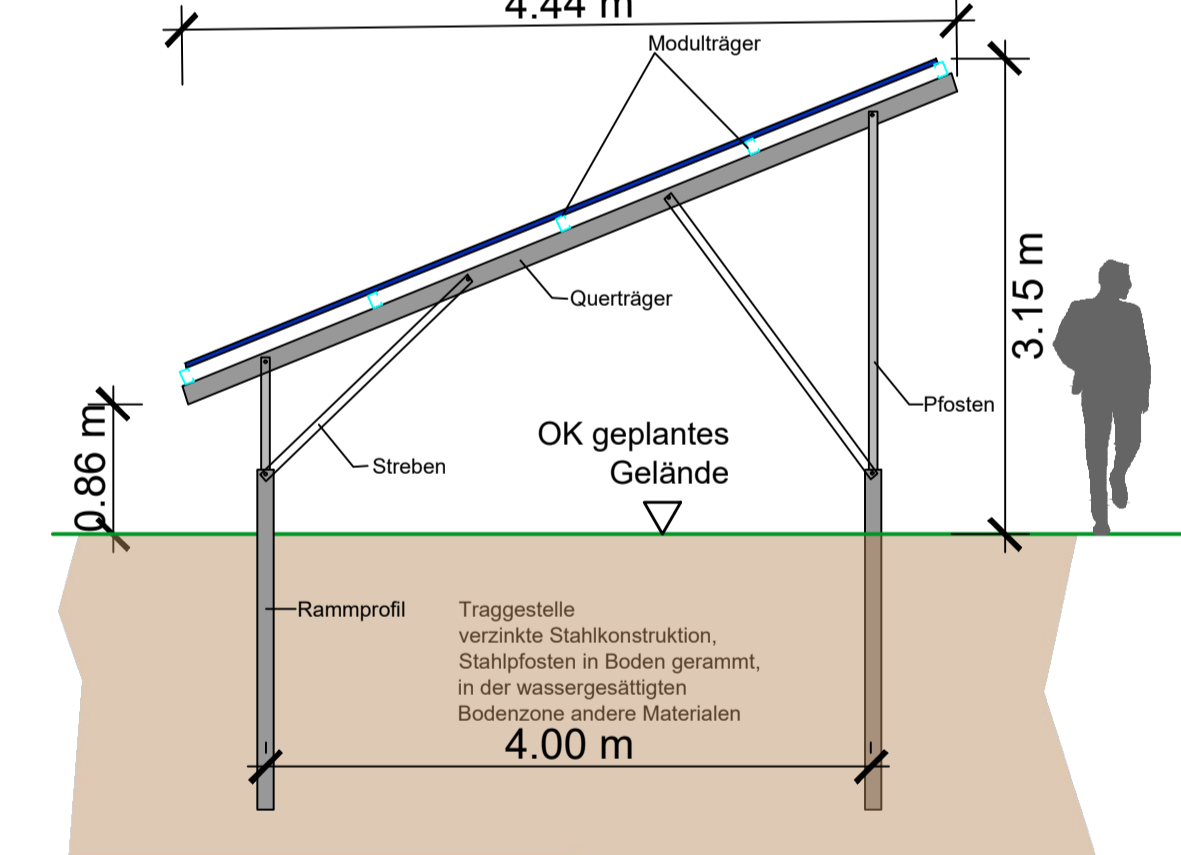
Detail Smart String Inverter

Smart String Inverter



SCHNITZZEICHNUNG MODULTISCH

Bezugshöhe Mitte Modultisch max. 3,5 m über geplantes Gelände



Schema Modultische M 1:50

PLANZEICHENERKLÄRUNG VORHABEN- UND ERSCHLIEßUNGSPLAN

- Grenze des räumlichen Geltungsbereichs des Vorhabenbezogenen Bebauungs- und Grünordnungsplans
- Sondergebiet nach § 1 Abs. 2 Nr. 12 und § 11 BauNVO: Zweckbestimmung: Photovoltaiknutzung zur Erzeugung elektrischer Energie. Baufläche Photovoltaikanlage
- Minimierungsmaßnahmen gemäß Festsetzungen im Vorhabenbezogenen Bebauungsplan
- private Zufahrt und Umfahrung, Befestigung Rasen oder Schotterterrassen
- Modultische für Photovoltaik-Module
- Einzaunung, mind. 0,5 m von Grundstücksgrenze entfernt
- Tor
- Trafostationen und Batteriespeicher
- Zuleitung Kabel 20-kV MSP

BESTAND

- vorhandene Flurgrenze
- vorhandene Flurnummer
- vorhandene Gehölzbestände innerhalb des Geltungsbereichs
- vorhandene Gehölzbestände ausserhalb des Geltungsbereichs
- vorhandene Bäume ausserhalb des Geltungsbereichs
- vorhandener Flurweg, Straße
- Höhenlinien in m NN
- Biotop der Biotopkartierung Bayern
- Grenze des FFH-Gebiets
- Anbindung der Zufahrt über B 299 an die A93
- Mittelspannungs-Erdkabel Bayernwerk mit beidseitig 2,5 m Schutzzonenbereich

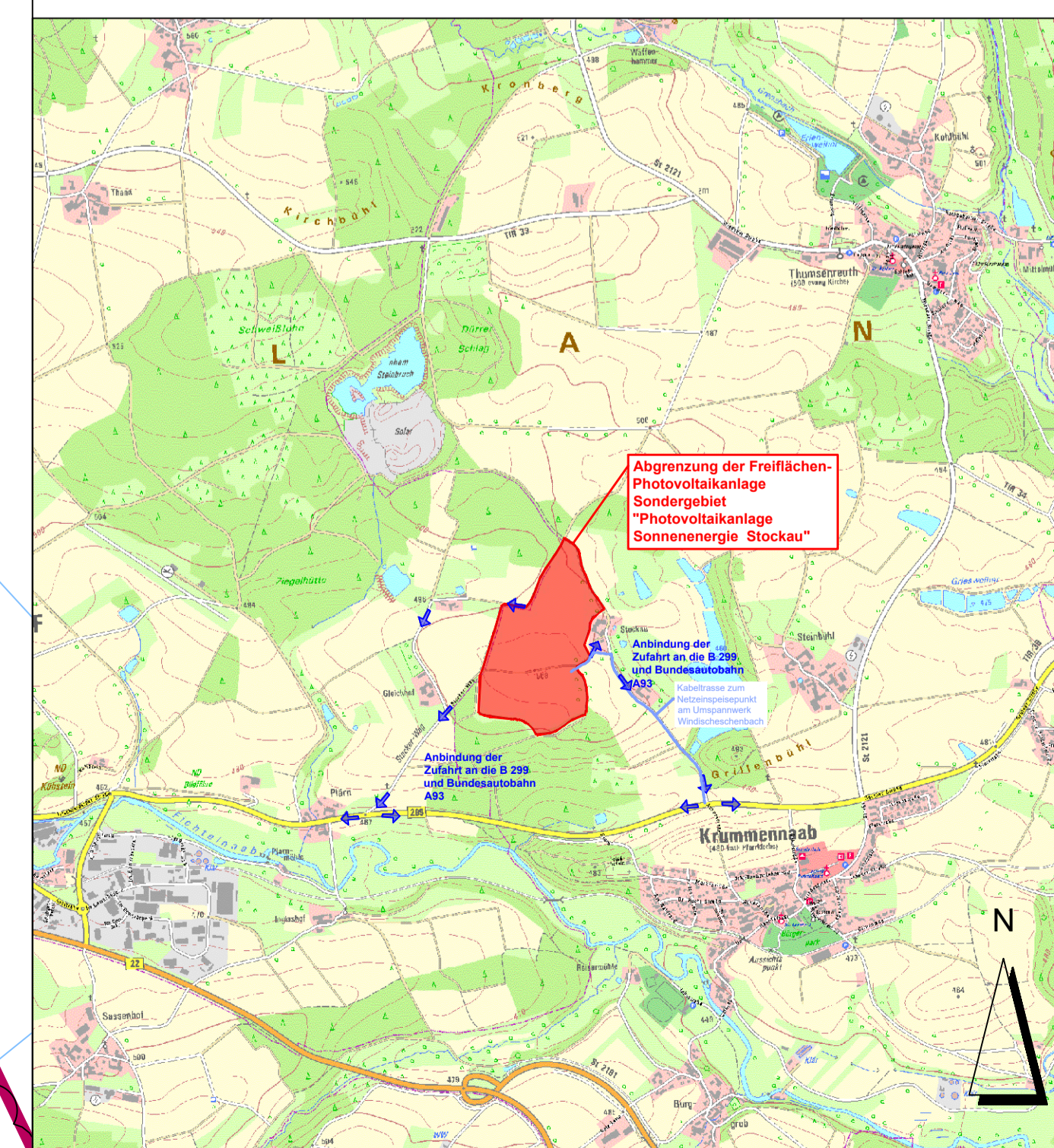
Der Vorhaben- und Erschließungsplan ist Bestandteil des Vorhabenbezogenen Bebauungsplans.

VORHABENSTRÄGER: M.S.P. energy-Projekt GmbH
WALPERSREUTH 8
92715 PÜCHERSREUTH

PROJEKT: **SONDERGEBIET "PHOTOVOLTAIKANLAGE SONNENENERGIE STOCKAU"**

PLANINHALT: **Vorhaben- und Erschließungsplan**

PLAN-NR.: 03 / 603
MASSSTAB: 1 : 20.000 / 1 : 1000 / 1 : 50
DATUM: 09.07.2024
GEÄNDERT:
BEARBEITET: G. Blank
GEZEICHNET: M. Völkel
UNTERSCHRIFT:



Übersichtslageplan M 1 : 20.000

BLANK & PARTNER MBB
LANDSCHAFTSARCHITECTEN
MARKTPLATZ 1, 92536 PFREIMD
TEL.: 09606 / 91 54 47 FAX: 09606/ 91 54 48
eMAIL: info@blank-landschaft.de
www.blank-landschaft.de

